

LEGENDA:

- STÁVAJÍCÍ KONSTRUKCE
- BOURANÉ KONSTRUKCE
- NOVÉ ZDIVO PRO ULOŽENÍ OCELOVÝCH PŘEKLADŮ
- OCELOVÉ NOSNÍKY VKLÁDANÉ PŘED PROVÁDĚNÍM BOURACÍCH PRACÍ
- A2 VYBOURÁNÍ PROSTUPU 100/100 (2730) PRO VĚTRACÍ POTRUBÍ
- BPx VYBOURÁNÍ PODLAHY, SKLADBA VIZ. SKLADBY KONSTRUKCÍ
- N VYBOURÁNÍ NIKY 330/300/150(1 350)

POZNÁMKA:

- VYBOURAT OZNAČENÉ ZDĚNÉ PŘÍČKY VČETNĚ OSAZENÝCH ZÁRUBNÍ
- VYBOURAT OZNAČENÉ DVEŘNÍ OTVORY VČ. ZÁRUBNÍ
- PŘED BOURÁNÍM NOVÉHO OTVORU VE ZDIVU ZAJISTIT BUDOUCÍ NADPRAŽÍ VLOŽENÍM OCELOVÝCH NOSNÍKŮ, VYZDÍT NOVÉ ZDIVO, ZDIVO MUSÍ BÝT SOUDRŽNÉ, CIHLA MIN 2/3, OKLEPAT OMÍTKU V PÁSU 1 M OD HRANY OSTĚNÍ, KONTROLA PROVÁZANOSTI ZDIVA
- DO PŘÍZDÍVEK VE SPRCHOVÝCH KOUTECH VYBOURAT NIKY 330/300/150(1200)
- VYBOURAT KERAMICKÉ OBKLADY (KO)
- V ŘEŠENÝCH MÍSTNOSTECH VYBOURAT DŘEVĚNÉ PARAPETY
- VYBOURAT PODLAHY, V CHODBĚ VYBOURAT POUZE KER. DLAŽBU
- DEMONTOVAT OTOPNÁ TĚLESA A ARMATURY ÚT, ZAŘIZOVACÍ PŘEDMĚTY ZTI, KUCHYŇSKOU LINKU A SVÍTIDLA
- SPORÁKY Z PŮVODNÍCH KUCHYŇSKÝCH LINEK USCHOVAT - BUDOU ZPĚTNĚ POUŽITY!
- DEMONTOVAT ROZVODY TZB - VODA, KANALIZACE A ROZVODY SILNOPROUDU, DRÁŽKY A PROSTUPY, KTERÉ NEBUDOU VYUŽITY PRO NOVÉ ROZVODY ZAPLENTOVAT
- VYBOURAT NEBO VYVRTAT PROSTUPY DLE POŽADAVKŮ JEDNOTLIVÝCH PROFESÍ (KOORDINACE), NOVÉ PROSTUPY JSOU VYZNAČENÉ V PŮDORYSECH NOVÝCH STAVŮ
- STÁVAJÍCÍ OKNA VČ. PARAPETŮ CHRÁNIT NAPŘ. BEDNĚNÍM PROTI POŠKOZENÍ BĚHEM PROVÁDĚNÍ STAVBY

VÝPIS OCELOVÝCH PŘEKLADŮ - 3.NP - BP

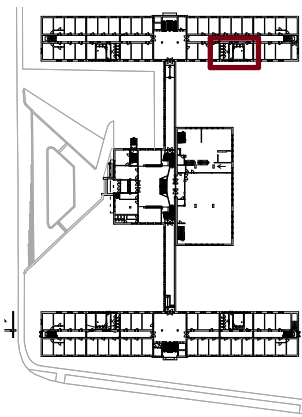
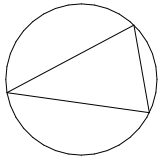
ID	OZNAČENÍ	DÉLKA	KS	HMOTNOST (kg/m)	HMOTNOST CELKEM (kg)
a1	L60/60/6	1 200	2	5,42	6,50
a2	L50/50/5	1 200	2	3,77	4,52
a3	L50/50/5	550	3	3,77	2,07

LEGENDA MÍSTNOSTÍ 3.NP - STÁVAJÍCÍ STAV

ČÁST	Č.	NÁZEV MÍSTNOSTI	PLOCHA (m2)	POVRCHY			S.V.
				PODLAHA	STĚNY	STROP	

BLOK B - JIH

	B345a	CHODBA	6,76	KERAMICKÁ DLAŽBA	OMÍTKA	OMÍTKA	2 730
	B345b	UMÝVÁRNA	16,29	KERAMICKÁ DLAŽBA	KERAM. OBKLAD + OMÍTKA	OMÍTKA	2 730
	B345c	TOALETY	14,78	KERAMICKÁ DLAŽBA	KERAM. OBKLAD + OMÍTKA	OMÍTKA	2 730
	B346	KUCHYŇKA	15,62	KERAMICKÁ DLAŽBA	KERAM. OBKLAD + OMÍTKA	OMÍTKA	2 730



ZODP. PROJEKTANT TOMÁŠ PAVLÍK	VYPRACOVAL TOMÁŠ PILÁRIK	 PRŮZKUMY * ZAMĚŘENÍ * PROJEKTY 28. ŘÍJNA 201 OSTRAVA - MAR. HORY
MÍSTO	Kranichova 8, Slezská Ostrava 710 00 Ostrava	
INVESTOR	Ostravská univerzita Dvořákova 138/7, 702 00 Ostrava	
KJO – REKONSTRUKCE SOCIÁLNÍHO ZAŘÍZENÍ BLOK B - JIH		DATUM 11/2025
		ÚČEL DPS
		ČÍSLO ZAK. 4158
PŮDORYS 3.NP - BOURACÍ PRÁCE		MĚŘÍTKO 1:50
		VÝKRES Č. D.1.1.3-3